

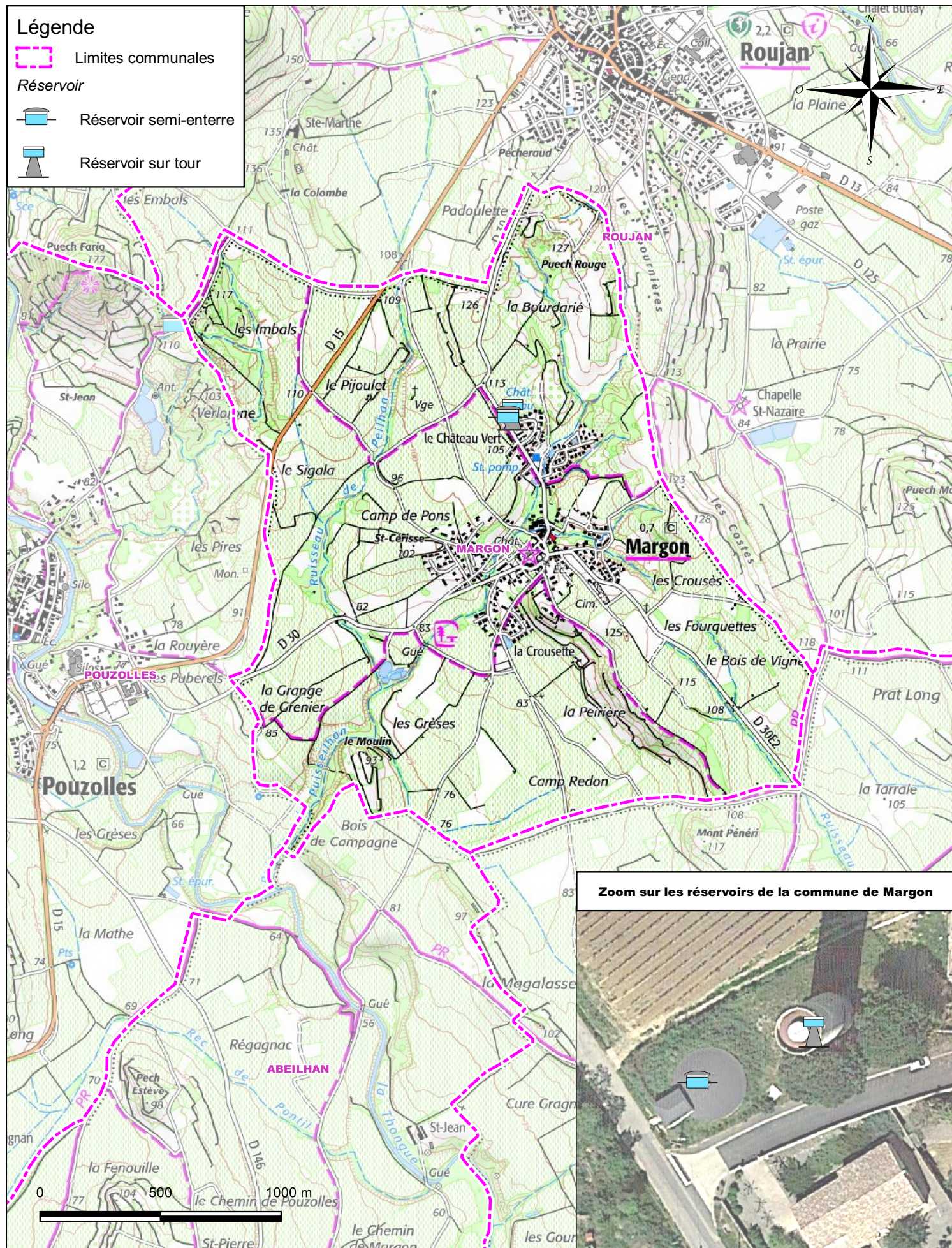
Légende

Limites communales

Réservoir

Réservoir semi-enterre

Réservoir sur tour



Zoom sur les réservoirs de la commune de Margon



Syndicat Mixte des Eaux
de la Vallée de l'Hérault

SDAEP

A

Echelle : 1:20000

Avril 2021

Plan N° 01

Schéma Directeur d'Alimentation en eau Potable
Commune de Margon
Plan de localisation

Chef de projet : Bastien VIGOUROUX Ingénieur chargée d'affaire : Emeline RIGHETTI Dessinateur : Romain ALBARET

N° affaire

Format

A4